



Настройка вашей веб-камеры (для пользователей Windows)



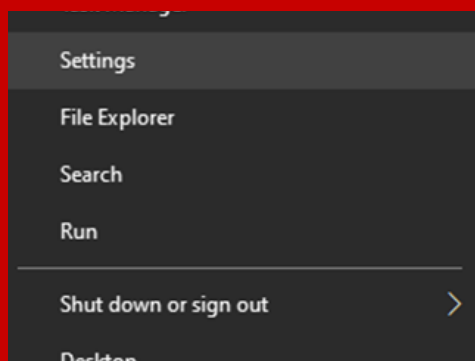
Это руководство предназначено для студентов, сдающих сессионные экзамены в удаленном формате на устройствах с подлинной/официальной операционной системой Windows 10 (64-бита) (за исключением 'SMode').

Перед тем как приступить к изучению данного руководства, пожалуйста, убедитесь в следующем:

- Ваша веб-камера подключена и включена
- Ваша веб-камера не используется другим приложением - помните, что должен быть открыт только OnVue.
- Вы предприняли попытку подключить вашу веб-камеру к другим USB-портам на вашем устройстве.
- Вы перезагрузили ваш компьютер до начала экзамена и до регистрации в программе экзамена.
- Ваша веб-камера имеет минимальное разрешение 640x480 при 10 кадрах в секунду.

Веб-камеры могут быть встроенными или внешними и подключаются к компьютеру. Чтобы убедиться в том, что ваша веб-камера соответствует нашим минимальным техническим требованиям, перейдите в раздел, посвященный подготовке к [сессионному экзамену в удаленном формате](#) на ашем веб-сайте.

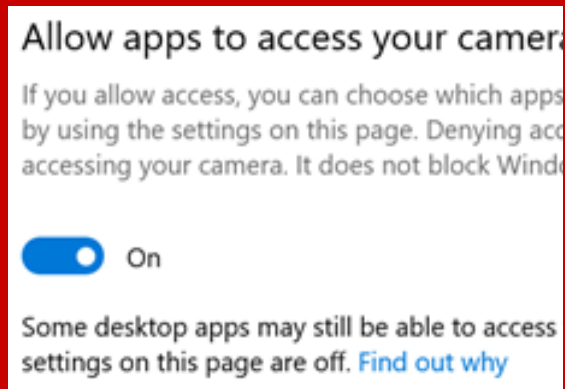
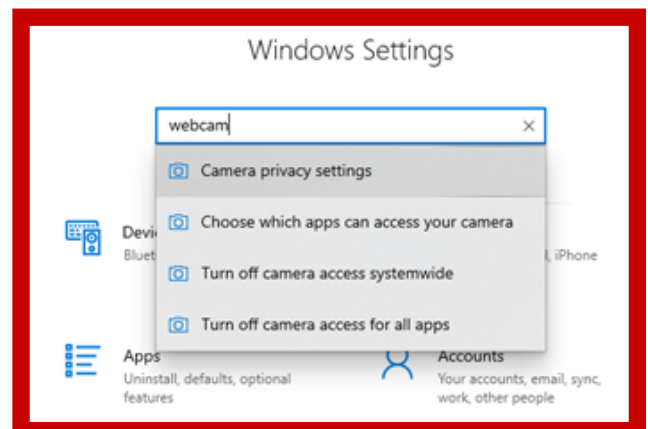
Следующие шаги помогут убедиться, что ваша веб-камера правильно настроена на вашем устройстве.



1. Проверка вашей операционной системы Windows позволяет вашему компьютеру получить доступ к вашей веб-камере.

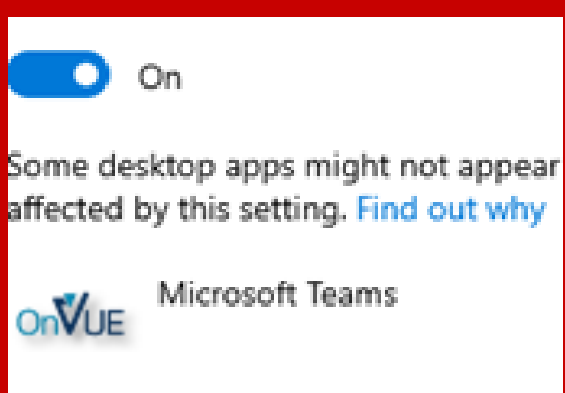
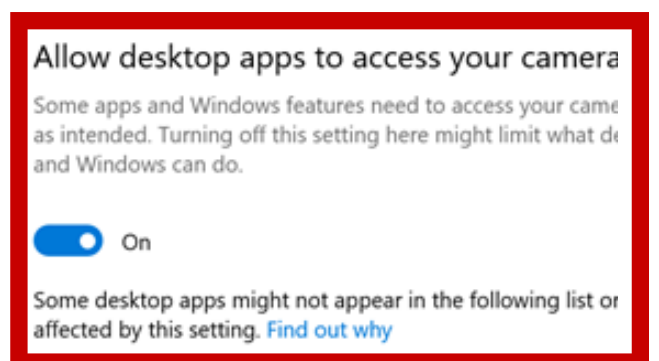
Нажмите правой клавишей мыши на значок Windows в левом нижнем углу экрана и откройте "Параметры" (Settings).

2. После того как вы открыли окно с параметрами, введите "Камера" (Webcam) в поле поиска и выберите "Параметры конфиденциальности камеры" (Camera privacy settings) из списка.



3. Прокрутите вниз до раздела "Разрешить приложениям доступ к камере" (Allow apps to access your camera) и нажмите на кнопку, чтобы активировать Вкл. (ON).

4. Снова прокрутите вниз до раздела "Разрешить настольным приложениям доступ к камере" (Allow desktop apps to access your camera) и снова нажмите на кнопку, чтобы активировать Вкл. (ON).



5. Ниже вы найдете список открытых приложений. Помните, что все приложения кроме OnVue должны быть закрыты.

В этом разделе вы можете увидеть, какие приложения используют вашу веб-камеру.

Если напротив приложения OnVue нет надписи "В данный момент используется" (Currently in use), то вам нужно отключить вашу веб-камеру и пройти процедуру заново.

Важные рекомендации:

- Если вы используете корпоративное устройство, пожалуйста, проконсультируйтесь с вашим департаментом информационных технологий (IT) для получения дополнительной помощи до начала экзамена.
- Если вы используете внешний монитор, подключенный к вашему ноутбуку, убедитесь, что экран ноутбука закрыт, и ваша веб-камера подключена к вашему основному монитору. Если ваша веб-камера прикреплена к экрану ноутбука, вы не сможете использовать внешний монитор для прохождения экзамена, однако вы можете подключить внешнюю веб-камеру к вашему основному монитору. [Для получения дополнительной поддержки ознакомьтесь с нашим руководством по подготовке рабочего места и помещения для проведения экзамена в удаленном формате.](#)